



Calle Jerónimo de Bobadilla 6-12  
Málaga

Discover Real Estate, S.L.  
www.albacoragreen.com  
info@albacoragreen.com



**Ramos**  
INMOBILIARIA

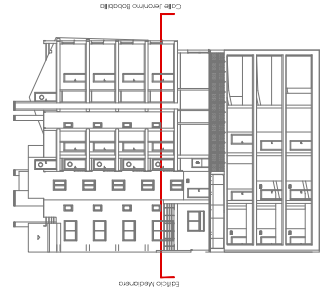
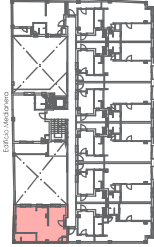
C/ Salitre nº 20 Bajo CP 29002  
952 311 238  
651 777 424



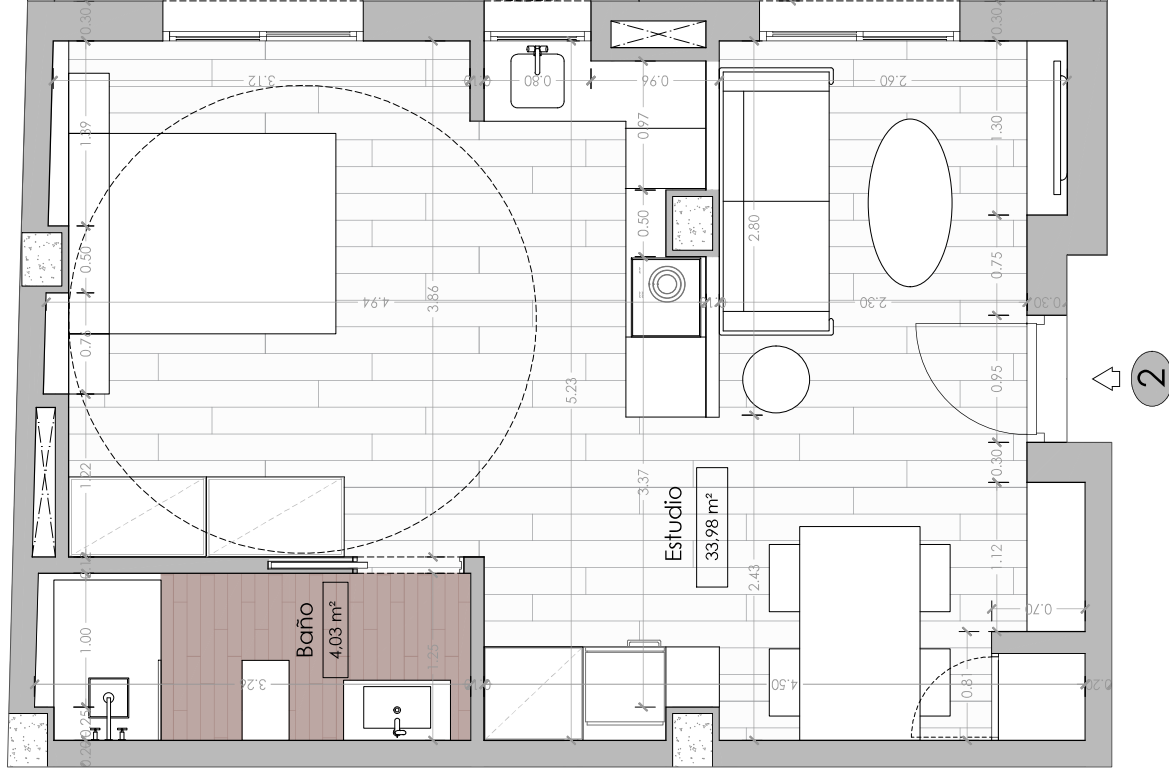
Calle Jerónimo Bobadilla nº 12

## PLANTA PRIMERA VIVIENDA 2

Superficie Útil: 38,01 m<sup>2</sup>  
Superficie Útil según BOJA: 38,01 m<sup>2</sup>  
Superficie Construida: 45,36 m<sup>2</sup>  
Superficie Construida + Z. Común: 54,09 m<sup>2</sup>



FEROCA ARQUITECTURA



ESCALA GRÁFICA

0 1 2

E: 1/40

EL PRESENTE DOCUMENTO DE CARÁCTER INFORMATIVO Y PODRÁ EXPERIMENTAR VARIACIONES POR EMERGENCIAS TÉCNICAS, JURÍDICAS Y/O EMERGENCIAS MANIPULABLES: TODO EL MOBILIARIO, INCLUIDO EL DE LA COCINA, ES MUEBLES INFORMATIVOS. LOS GIROS DE PUERTAS Y LA DISTRIBUCIÓN DE APARATOS SANITARIOS NO SON INCLUIDOS. LAS SUPERFICIES EXPRESADAS SON APROXIMADAS, PUDIENDO EXPERIMENTAR MODIFICACIONES POR RAZONES DE NÚCLEO TÉCNICO EN EL DESARROLLO DE LA OBRA.